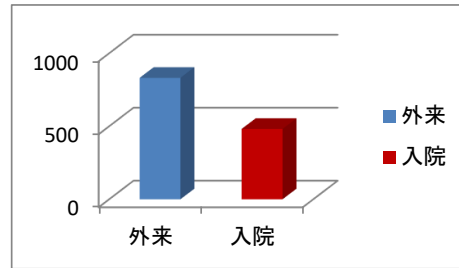


# 2021年度 紹介患者実績表

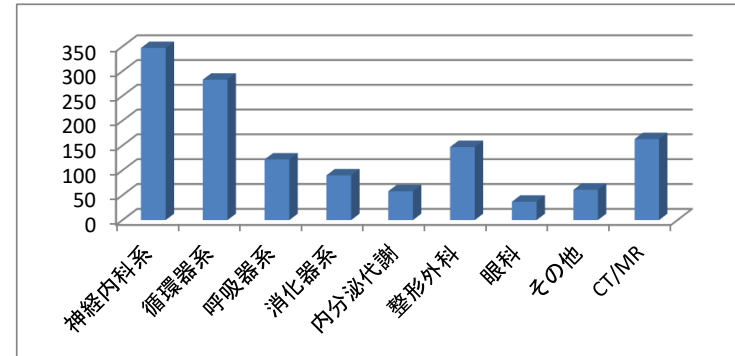
紹介総件数	1314 件
-------	--------

(内訳)	外来	832
	入院	482

紹介率	35%
逆紹介率	22%

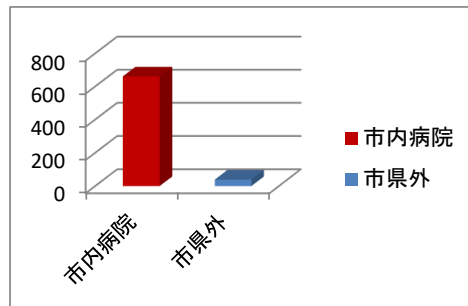


(疾患・診療科別)

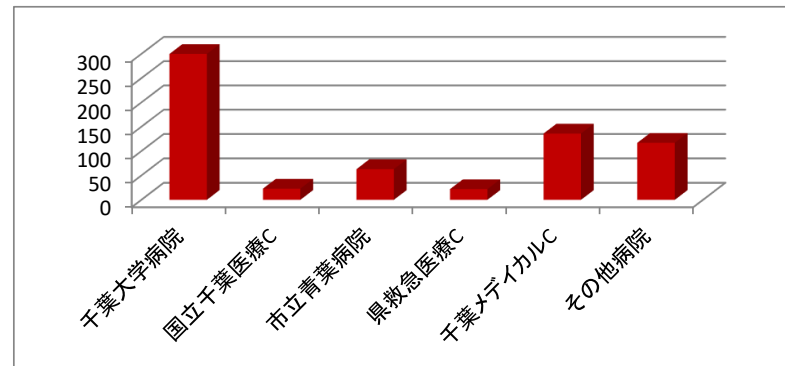


脳卒中地域連携パス 53 件  
 大腿骨頸部骨折連携パス 40 件

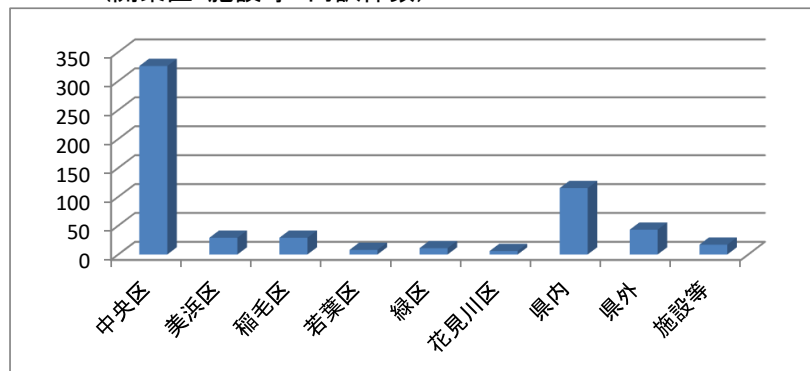
(病院より紹介件数)



(千葉市内病院内訳)



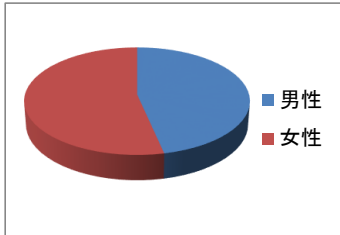
(開業医・施設等 内訳件数)



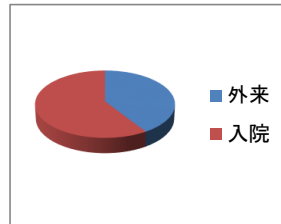
# 2021年度(2021年4月～2022年3月) 救急搬送実績表

総件数 352件

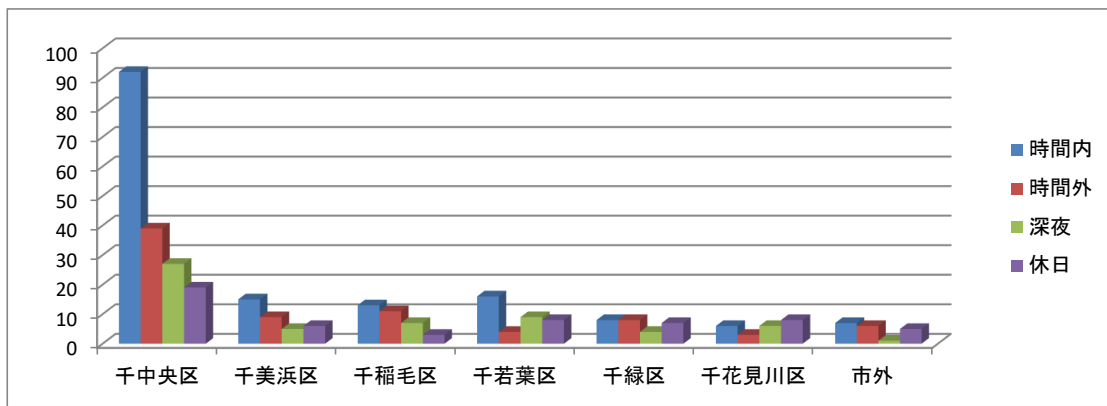
男女比



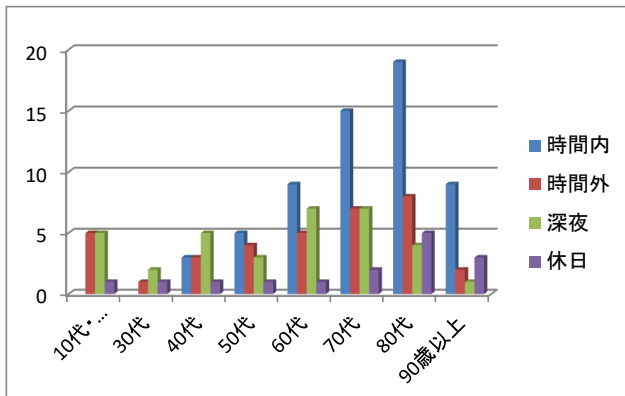
搬送後



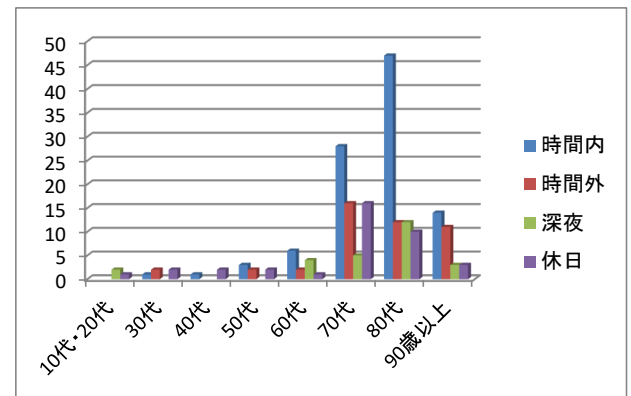
搬送地区



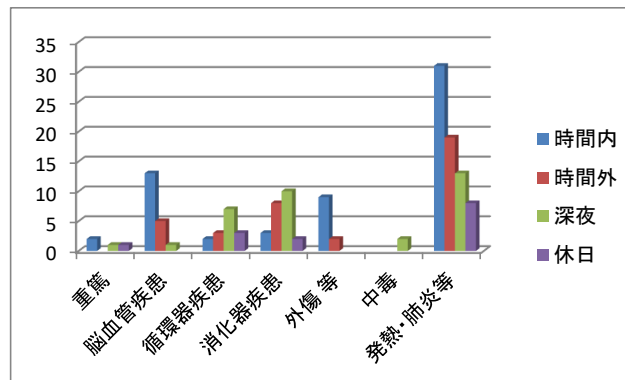
年代別搬送 (外来)



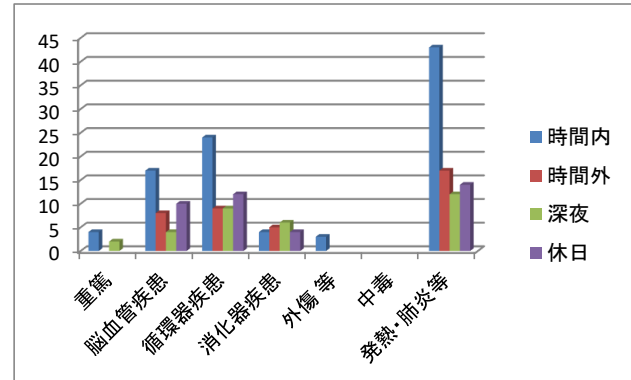
年代別搬送 (入院)



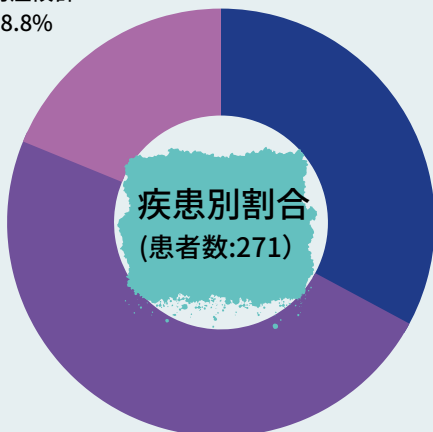
疾患別搬送 (外来)



疾患別搬送 (入院)



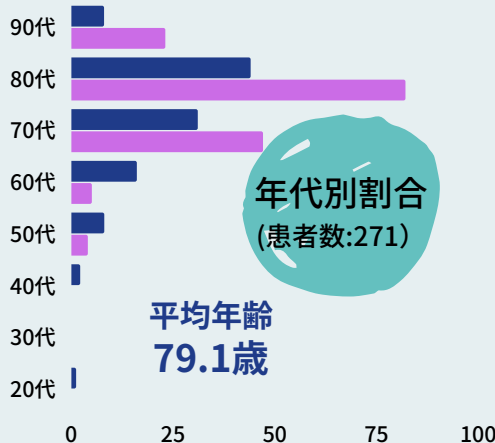
廃用症候群  
18.8%



脳血管疾患  
32.8%

運動器疾患  
48.3%

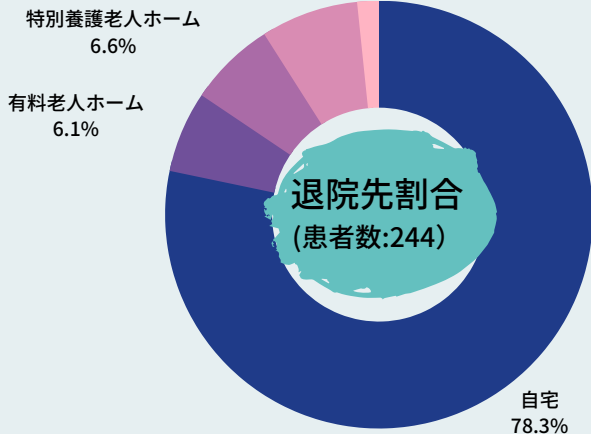
■ 男 ■ 女



**年代別割合  
(患者数:271)**

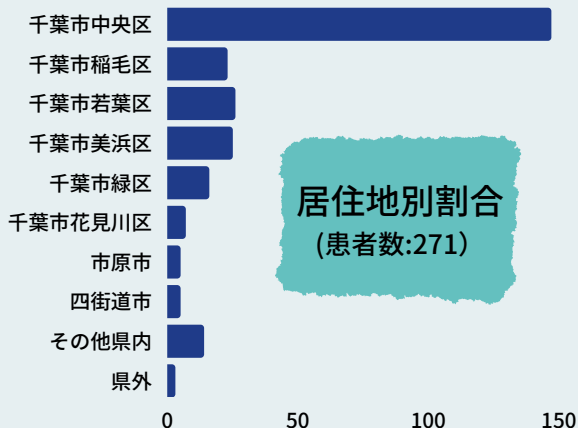
平均年齢  
**79.1歳**

老人保健施設 7.4%  
 院内療養病棟 4%



**退院先割合  
(患者数:244)**

自宅  
78.3%



**居住地別割合  
(患者数:271)**

平均在院日数

**54.5日**

在宅復帰率

**91.1%**

※急性期転院・転棟・死亡は除く

リハビリ平均提供単位数

**8.4単位**

※日曜・祝日を除いた場合